

آموزش انتقال تصاویر با دستگاه DVR

برای انتقال تصاویر دوربین های مدار بسته با دستگاه های DVR ابتدا وارد تنظیمات دستگاه DVR شوید و به دنبال قسمت Network آن بگردید سپس در قسمت نتورک باید به دنبال قسمتی باشید که بتوانید آی پی دستگاه را ست کنید به این منظور ابتدا باید دستگاه را از حالت (DHCP اگر تیک خورده باشد آن را بردارید) خارج کرده و به صورت دستی آی پی همرنج با آیپی شبکه به آن اختصاص دهیم
اگر با آی پی آشنایی چندانی ندارید این مقاله در حد ابتدایی می تواند شما را با این سیستم آشنا سازد

معمولا آیپی های مودم های ADSL بر روی 192.168.1.1 ست شده و سایر کامپیوتر ها هم باید از این رنج استفاده کنند برای اینکه آیپی دستگاه مانیز هم رنج آیپی کامپیوتر ها باشد باید آی پی همانند 192.168.1.100 (فقط قسمت آخر یعنی 100 متفاوت شود این عدد نیز اختیاری و مابین 2 تا 254 میباشد و نباید تکراری باشد). به دستگاه اختصاص دهید . سپس در قسمت sub net 255.255.255.0 را وارد نمایید و در آخر در Default Gate way آیپی مودم ADSL را وارد نمایید (که همان 192.168.1.1 میباشد) دو قسمت دیگر باقی مانده است DNS ها این قسمت ها برای هر سوئیس دهنده اینترنت (شرکتی که اینترنت پرسرعت خود را از آن تهیه کرده اید) متفاوت است و این قسمت ها را با تماس با شرکت از آنها دریافت کرده و بر روی دستگاه ست کنید ، هم اکنون باید پورت برقراری ارتباط را تعیین کنید که این عدد نیز اختیاری است ولی بهتر است بر روی 8080 تنظیم شود که عمومیت دارد (در صورتی که پورت ها را نمیشناسید بهتر است پورت بالا را بگذارید چون برخی از پورت های دیگر توسط سیستم استفاده میشوند بازه مابین 0 تا 65535). (این عملیات همانند تنظیم آیپی کامپیوتر میباشد و تنها تفاوت آن با کامپیوتر شکل ظاهری آن است



بعد از این مرحله باید مودم را برای برقراری ارتباط آماده کنیم ، قبل از هرچیز شما نیاز به یک آیپی ولید دارید که قبلا باید آن را از طریق شرکتی که اینترنت پرسرعت خود را تهیه کرده اید تهیه نمایید
از این قسمت می توان به عنوان آموزش کانفیگ مودم (ADSL نیز استفاده کرد) با وارد کردن آی پی مودم (192.168.1.1 و یوزر نیم پسورد (admin در مرورگر خود) اینترنت اکسپلورر و یا فایر فاکس) وارد تنظیمات مودم خود شوید.

اگر مودم را بر روی Bright ست کرده اید(هر بار با کانکشن به صورت دستی کانکت میشدید) باید بر روی PPPOE تنظیم نمایید برای این کار بدنبال قسمتی به نام Advance setup(interface setup بگردید(این قسمت برای هر مودم متفاوت است و اگر می خواهید درست عمل کنید بهترین مورد دفترچه راهنمای مودمتان خواهد بود) و در قسمت Advance setup گزینه Wan را انتخاب نمایید (اگر یوزر نیم و پسوردی که با آن به اینترنت دسترسی پیدا میکردید را نمی دانید از ادامه مراحل دست بکشید و ابتدا یوزر نیم و پسوردی را که شرکت سرویس دهنده اینترنت به شما ارائه داده است را محیا کنید) سپس تمام گزینه های موجود را انتخاب کرده (با تیک زدن موارد) و remove را بزنید سپس گزینه add را بزنید سپس گزینه Next را تا زمانی که به مرحله انتخاب پروتکل برسید انتخاب کنید و سپس در مرحله انتخاب پروتکل گزینه PPPOE را انتخاب کنید و کار را ادامه دهید هم اکنون از شما یوزر نیم و پسوردی که شرکت ارائه دهنده خدمات اینترنتی ارائه کرده به همراه آیپی ولیدی که تهیه کرده اید درخواست می شود) باید گزینه Use static IP address فعال باشد تا بتوانید آی پی را وارد کنید(بعد از وارد کردن این گزینه ها کار را ادامه دهید و Save /reboot را انتخاب کنید .(به دلیل اینکه این قسمت مربوط به کانفیگ مودم میشود و هر مودم با دیگری متفاوت است اگر با دقت متن جداولی را که در مراحل کانفیگ مودم به شما نمایش داده میشوند را بخوانید

میتوانید به راحتی این کار را انجام دهید باز هم اشاره میکنم به این نکته که با مراجعه به دفتر چه راهنمای مودم بسیار راحت میتوانید مودم را کانفیک کنید)

مرحله اول تنظیم مودم به پایان رسید و اکنون نوبت این است که تعیین کنیم که بسته های اینترنتی (درخواست شما برای مشاهده تصاویر از راه دور) که به آی پی که خریداری کرده اید ارسال میشوند چگونه با مودم ارتباط برقرار کنند.

برای این منظور ما از قسمت پورت فورواردینگ (Port forwarding) مودم استفاده میکنیم، با این روش به مودم میگوییم تمام بسته های درخواست صفحه وب را به دستگاه DVR انتقال دهد.

ابتدا از قسمت تنظیمات مودم (Advance setup) به دنبال گزینه Nat باشید. (در برخی از مودم ها همانند Samfony این گزینه با نام Virtual server آمده است) بعد از ورود به این قسمت با جدولی روبرو خواهید شد که باید در آن آی پی (DVR که قبلا به آن اختصاص داده اید) و پورتی که جهت برقراری ارتباط با آن را تعیین کرده اید را وارد کنید.

این قسمت از مودم هر چند شکل ظاهری متفاوتی را دارند ولی از لحاظ متون جدول همانند هم هستند برای همین من چند نمونه از تصاویر این قسمت را برای مثال قرار میدهم لزوما نباید شما از لحاظ شکل ظاهری به دنبال این گزینه ها باشید بلکه باید به دنبال گزینه های مشابه جدول باشید

Port range					
Application	Start	End	Protocol	IP Address	Enable
نام سرویس اختیاری	0	to 0	BOTH	192.168.1.0	<input type="checkbox"/>

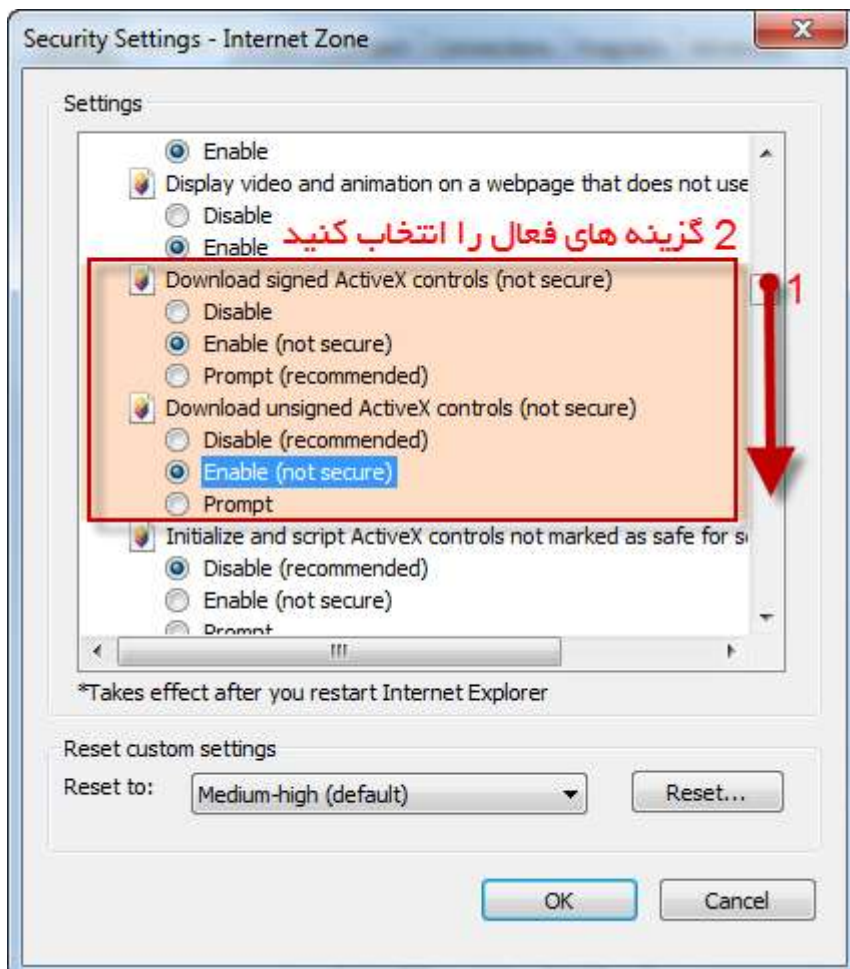
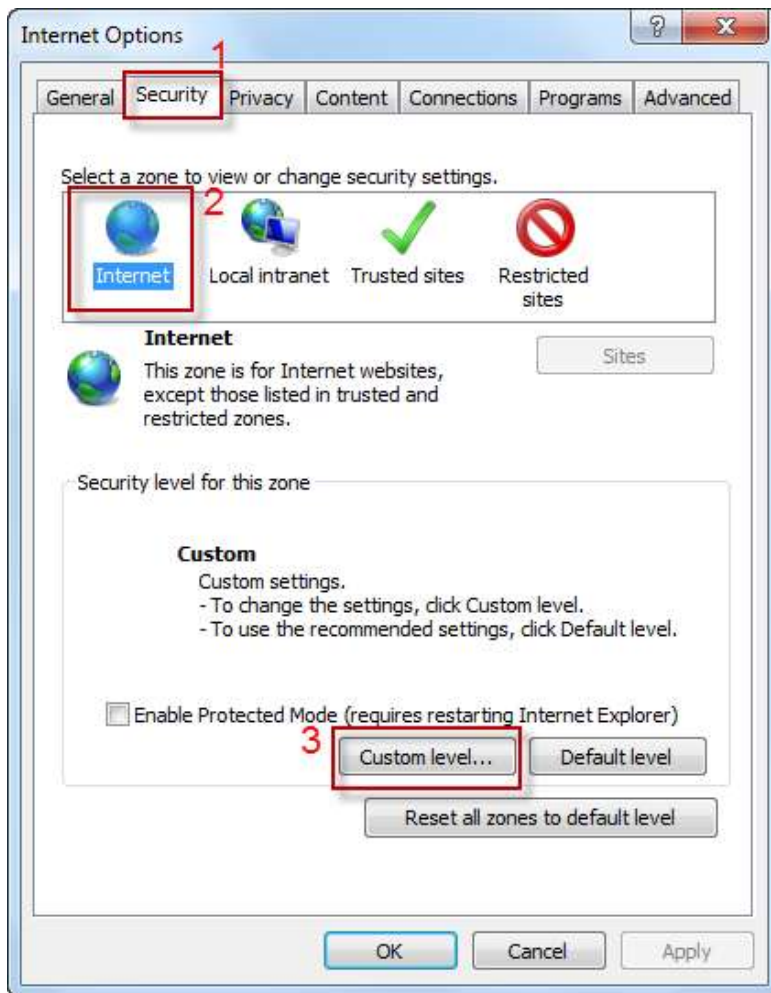
پورت های شروع و پایان هر دو ۸۰۸۰

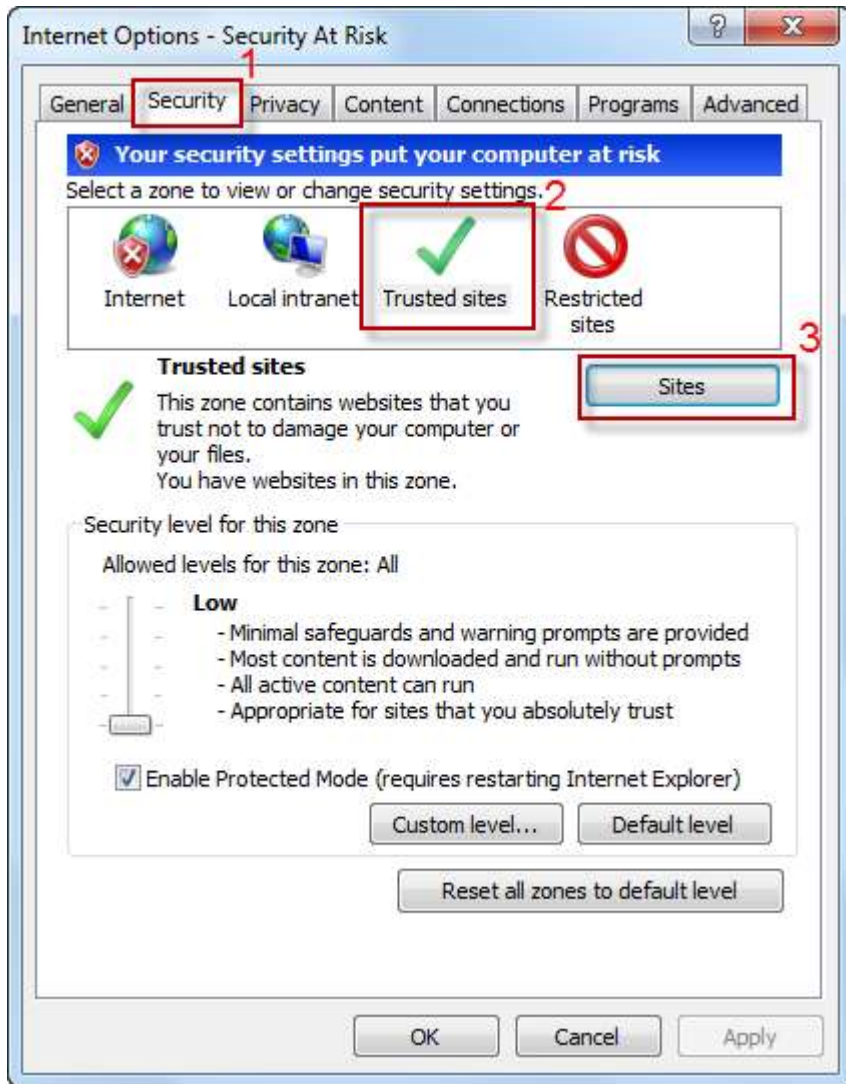
Both یا UDP/TCP

DVR آی پی

تیک خورده باشد

هم اکنون آی پی ولید را بر روی آیپی DVR انتقال دادیم (البته اگر با سیستم های تحت وب نیز آشنایی داشته باشید میتوانید از آیپی ولید استفاده های زیادی بکنید که در آینده به آنها اشاره خواهد شد) و دستگاه آماده است مرحله سوم آماده کردن اینترنت اکسپلورر برای این کار است اکثر DVR ها فقط با نرم افزار اینترنت اکسپلورر تحت وب قابل مشاهده هستند (برای مشاهده تصاویر نیاز به Active دارید که این کامپوننت مختص اینترنت اکسپلورر میباشد) برای این منظور وارد تنظیمات اینترنت اکسپلورر شوید:
Internet option > Tools و یا از کنترل پنل به قسمت Internet Option بروید. سپس از تب Security همانند تصاویر اقدام کنید:





در اولین باری که آپی ویلید را (همراه با پورت به طور مثال 19.11.51.166:8080) در مرورگر خود وارد میکنید یک نوار زرد رنگ بر در بالای صفحه نمایان میشود که با کلیک کردن بر روی آن گزینه های آن نمایان میشود از بین آنها گزینه Install را انتخاب کنید تا کامپوننت مورد نظر بر روی مرورگر نصب شود (البته این امر ممکن است چند دقیقه به طول بیانجامد پس منتظر باشید تا پیغام نصب با موفقیت انجام شد را مشاهده کنید) هم اکنون سیستم شما آماده دریافت تصاویر از DVR می باشد و میتوانید از تمام دنیا محل کار خود را زیر نظر داشته باشید. (البته با وارد کردن یوزر نیم و پسوردی که بر روی DVR ست کرده اید)

نکته ها:

- حتما از مرورگر اینترنت اکسپلورر استفاده نمایید
- تنظیمات مرورگر برای هر سیستم می بایست جداگانه انجام شود
- در برخی از دستگاه های DVR شما میبایست از قسمت تنظیمات و قسمت تنظیمات کاربری User account یوزری ایجاد نمایید که مجوز ارسال اطلاعات را داشته باشد
- هر از چند گاهی نام کاربری و رمز عبور خود را تغییر دهید
- سرعت اینترنت مورد نیاز برای انتقال تصاویر باید بیشتر از 512Kb باشد.
- اکثر دستگاه ها یک یوزر به نام ادمین دارند بهتر است پسورد این یوزر را تغییر دهید (هر دو آنها admin هستند. دستگاه به بزرگ و کوچک بودن حروف نام کاربری و رمز عبور حساسیت دارد به این نکته نیز توجه داشته باشید (میتوان به عنوان یک مورد امنیتی از آن استفاده کرد با قرار دادن پسوردی ترکیبی از حروف بزرگ و کوچک بطور مثال AdMin)
- نمی توان از طریق شبکه داخلی با وارد کردن آی پی ویلید تصاویر را مشاهده کرد در اینصورت فقط به تنظیمات مودم دسترسی پیدا می کنید
- شما میتوانید یک پورت دیگر را بر روی آی پی مودم فوروارد کنید تا در صورت لزوم به تنظیمات مودم هم دسترسی داشته باشید.
- اگر می خواهید فقط از طریق شبکه داخلی خود به دوربین ها دسترسی داشته باشید باید آپی را که بر روی دستگاه ست کرده اید را وارد کنید و تنظیمات مرورگر را انجام داده و تصاویر را مشاهده کنید که مشخص است در صورت نیازی به آی پی ویلید ندارید
- همیشه به این نکته توجه داشته باشید که شما باید در سیستم داخلی تصویر را داشته باشید تا بتوانید در اینترنت هم تصویر را دریافت کنید